

2025 年度 学校法人 早稲田学園
わせがく夢育高等学校南浦和学习センター



住所 埼玉県さいたま市南区根岸 1-19-20

電話 048-799-3626

FAX 048-799-3663

URL <https://www.yumeiku.wasegaku.ac.jp>

【学校名】 わせがく夢育高等学校

【所在地】 〒336-0024 埼玉県さいたま市南区根岸 1-19-20

【課程】 通信制（単位制）

【学科】 普通科

【定員】 540 人

【校長】 浅賀 敏行

【建学精神】

本学は百人百様の個性を持つ生徒に対してその能力・適正にあった教育を施し、人としての基礎基本を身につけ、健全に社会に自立ができる個人を育成し、社会発展と人類の福祉に貢献することを目的としています。

【通信教育を行う区域】

埼玉県、千葉県、茨城県、栃木県、群馬県、東京都、神奈川県、山梨県

【通信教育連携協力施設】

① 学習等支援施設

南浦和学习センター（自校） 定員 540 埼玉県さいたま市南区根岸 1-19-20

【施設・設備】

① 通信教育連携協力施設（学習等支援施設）

施設名	面積	使用教室			
南浦和学习センター	409.4828 ㎡	ROOM1	44.976 ㎡	ROOM2	47.04 ㎡
		ROOM3	42.5398 ㎡	ROOM5	46.403 ㎡
		ROOM7	21.456 ㎡	ROOM8	46.403 ㎡
		ROOM9	46.403 ㎡	ROOM11	21.456 ㎡
		ROOM12	46.403 ㎡	ROOM13	46.403 ㎡

【生徒の学習活動、進路選択及び心身の健康等に係る支援の状況】

学習活動	Google Classroomで随時質問等が可能で、Cloud Campusで添削課題・試験の提出・返却をする。学習等支援施設にて補習授業を実施し基礎学力の定着を支援する。補習授業や家庭学習の補助教材としてeラーニング教材を活用し、個々の学力に応じて支援する。
進路選択	年間又は3年間を通した計画的な進路指導を実施。全学年次年間2回の三者面談を行い、生徒及び保護者への進路相談体制の確立。 (参考) 1～3年次 オンライン進路ガイダンス 年1回 1～3年次 到達度テスト 年1～2回 1・2年次 適性検査 年1回 2・3年次 模試 年1～2回
心身の健康等	学習等支援施設に教育相談委員を配置し、教職員で生徒支援相談会を年1回実施し生徒状況を把握するとともに生徒の体調不良や精神的な悩みに直ぐに対応する。必要に応じて、学校心理士やスクールカウンセラーとの面談、相談の機会を設ける。

【授業料・入学金・施設設備費及び検定料】

単位登録料(1単位につき年度ごと)	12,000 円
入学金	0 円
施設設備費	48,000 円
検定料	10,000 円
第23条第3項の審査による単位認定の認定料(1単位につき)	1,000 円

【沿革】

2021年(令和3年)

埼玉県より設置認可。

2022年(令和4年)

単位制・通信制課程普通科わせがく夢育高等学校を開設。

飯能本校のほか、川越に学習センターを開設。

わせがく夢育高等学校の校長に岩澤正明が就任。

埼玉県高等学校体育連盟加盟。

2023年(令和5年)

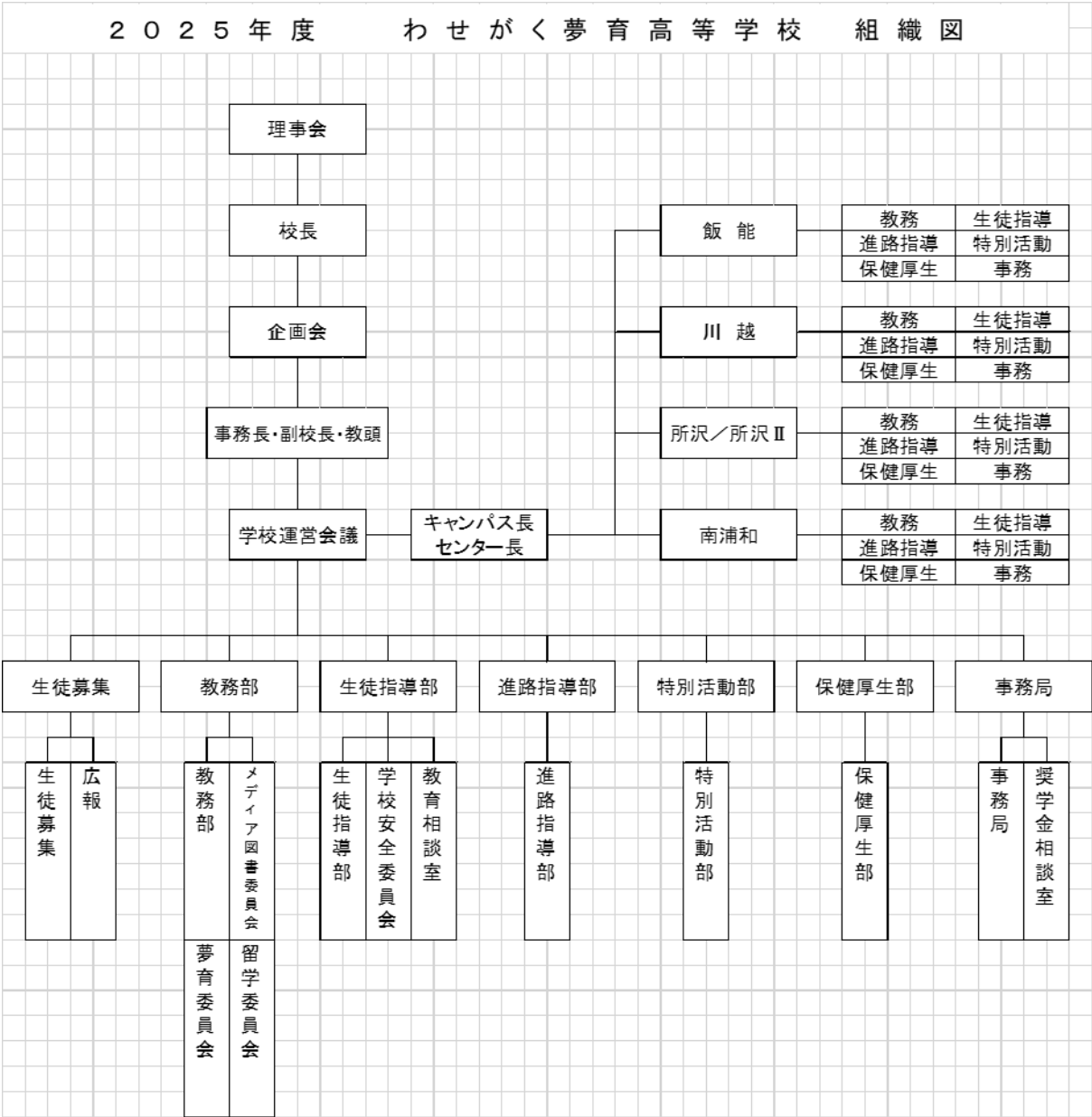
所沢学習センターを開設。

2024年(令和6年)

南浦和学习センターを開設。

2025 年（令和 7 年）
所沢学習センターⅡを開設。
校長に浅賀敏行が就任。
埼玉県高等学校文化連盟加盟。

【学校運営組織図】



【2025 年度 学校経営計画】

（１）目指す学校像

本校の教育スローガン〔自由・個性・夢育〕を基幹にし、2025 年度は次のような学校を目指し、本校の特色を明確化していく。

- ① 生徒一人ひとりの夢、人権及び個性がお互いに十分に尊重され、いつも楽しい雰囲気にあふれる学校。
- ② 生徒が卒業までに、自立して生活できるように、人としての基礎基本（各教科の基礎学力・基本的生活習慣・社会的人間性等）を身につける学校。
- ③ 地域を理解し、地域に貢献し、地域に信頼される学校。

（２）中期的目標

- ① コミュニケーションを重視し、担任・生徒・生徒間の心の通い合うHR活動と教育相談を活用し、保護者の理解と支援をもって実現し、週5日の通学と自立した進路決定を目標とする。
- ② 生徒一人ひとりに応じた基礎学力の定着と発展的な学習の向上を図る。
- ② 将来を見据えた適切な職業観と人生観を育成する進路指導を実施し、進路決定率100%をめざす。
- ③ 教員一人あたり生徒60人の担任掌握力の錬成、転退学を出さない指導。

【生徒数等】南浦和学习センター

2025 年度在籍生徒数（5/1 付）

休学 0

1 年次	男子	16	女子	14	計	30
2 年次	男子	1	女子	2	計	3
3 年次	男子	0	女子	3	計	3
	男子計	17	女子計	19	合計	36

2025 年度入学者数

志願者	男子	24	女子	20	計	44
受験者	男子	24	女子	20	計	44
合格者	男子	24	女子	20	計	44
入学者数	男子	16	女子	14	合計	30

2024 年度転出及び退学者数

転出	退学
0	0

【2024 年度卒業生進路状況】

2024 年度卒業対象者なし

【教職員数（5/1 付）】

校長	副校長	教頭	教諭	養護教諭	事務	計
			4	1		5

【主な年間行事予定】

前期		後期	
4 月	入学式・校外学習・到達度テスト	10 月	入学式・修学旅行・三者面談・到達度テスト
5 月	健康診断・基礎力診断テスト	11 月	e スポーツ大会・文化祭・校外学習
6 月	進路ガイダンス・三者面談・避難訓練	12 月	校外学習・集中スクーリング
7 月	校外学習・集中スクーリング・短期留学	1 月	期末考査・基礎力診断テスト・進路適性検査
8 月	期末考査	2 月	進路ガイダンス・補充スクーリング
9 月	卒業式・補充スクーリング	3 月	卒業式

【教育課程表】

教科	記号	科目	単位	課題提出回数	面接指導時間数
国 語	○	現代の国語	2	6	2
	○	言語文化	2	6	2
		論理国語	4	12	4
		文学国語	4	12	4
		古典探究	4	12	4
		聞く・書く・話す ※	4	12	4
地理歴史	○	地理総合	2	6	2
		地理探究	3	9	3
	○	歴史総合	2	6	2
		日本史探究	3	9	3
		世界史探究	3	9	3
		地理歴史実習 ※	2~4	6~12	2~4
公 民	○	公共	2	6	2
		倫理	2	6	2
		政治・経済	2	6	2
数 学	○	数学Ⅰ	3	9	3
		数学Ⅱ	4	12	4
		数学Ⅲ	3	9	3
		数学A	2	6	2
		数学B	2	6	2
		数学C	2	6	2
		基礎数学 ※	3	9	3
理 科	★	科学と人間生活	2	6	8
	★★	物理基礎	2	6	8
		物理	4	12	16
	★★	化学基礎	2	6	8
		化学	4	12	16
	★★	生物基礎	2	6	8
保健体育		生物	4	12	16
	○	体育	7	7	35
保健体育	○	保健	2	6	2
芸 術	☆	音楽Ⅰ	2	6	8
		音楽Ⅱ	2	6	8
	☆	美術Ⅰ	2	6	8
	☆	工芸Ⅰ	2	6	8
	☆	書道Ⅰ	2	6	8
	○	英語コミュニケーションⅠ	3	9	12
外国語		英語コミュニケーションⅡ	4	12	16
		英語コミュニケーションⅢ	4	12	16
		論理・表現Ⅰ	2	6	8
		論理・表現Ⅱ	2	6	8
		論理・表現Ⅲ	2	6	8
		英語実習A ※	2	6	8
		英語実習B ※	2	6	8
家 庭	☆	家庭基礎	2	4	4
	☆	家庭総合	4	8	8
情 報	○	情報Ⅰ	2	6	4
		情報Ⅱ	2	6	4
学校設定		ソーシャル・スキル ※	2	6	2
		ソーシャル・アクティビティ ※	2	2	2
		ネットモラル ※	2	6	2
総合的な探究の時間 (3単位以上)		ボランティア活動 ※	2	2	2
		環境を調べる ※	2	2	2
		課題を見つめる ※	2	2	2
特別活動		ホームルーム		30単位時間	
合 計			74単位以上		

※は学校設定科目

記号の説明 → ○必修、☆教科内のうち一科目を必修、★と★★のうち一科目または★★を三科目のいずれかが必修、
無印＝選択科目

【使用教科書一覧】

科目名	略称	記号 番号	検 定 済 年	教科書名
現代の国語	東書	現国 701	3	新編現代の国語
言語文化	東書	言文 701	3	新編言語文化
論理国語	東書	論国 701	4	新編論理国語
文学国語	東書	文国 701	4	文学国語
古典探究	東書	古探 701	4	新編古典探究
地理総合	東書	地総 701	3	地理総合
地理探究	東書	地探 701	4	地理探究
歴史総合	東書	歴総 701	3	新選歴史総合
日本史探究	東書	日探 701	4	日本史探究
世界史探究	東書	世探 701	4	世界史探究
公共	東書	公共 701	3	公共
倫理	東書	倫理 701	4	倫理
政治・経済	東書	政経 701	4	政治・経済
数学Ⅰ	東書	数Ⅰ 704	3	新数学Ⅰ
数学Ⅰ	東書	数Ⅰ 705	3	新数学Ⅰ 解答編
数学Ⅱ	東書	数Ⅱ 716	4	数学Ⅱ Essence
数学Ⅲ	東書	数Ⅲ 702	4	数学Ⅲ Standard
数学A	東書	数A 704	3	新数学A
数学A	東書	数A 705	3	新数学A 解答編
数学B	東書	数B 703	4	数学B Essence
数学C	東書	数C 702	4	数学C Standard
科学と人間生活	東書	科人 701	3	科学と人間生活
物理基礎	東書	物基 702	3	新編物理基礎
物理	東書	物理 701	4	物理
化学基礎	東書	化基 702	3	新編化学基礎

化学	東書	化学 701	4	化学 Vo. 1 理論編
化学	東書	化学 702	4	化学 Vo. 2 物質編
生物基礎	東書	生基 702	3	新編生物基礎
生物	東書	生物 701	4	生物
保健／体育	大修館	保体 701	3	現代高等保健体育
音楽Ⅰ	教出	音Ⅰ 701	3	音楽Ⅰ Tutti+
音楽Ⅱ	教出	音Ⅱ 701	4	音楽Ⅱ Tutti+
美術Ⅰ	日文	美Ⅰ 703	3	高校美術
工芸Ⅰ	日文	工Ⅰ 701	3	工芸Ⅰ
書道Ⅰ	東書	書Ⅰ 701	3	書道Ⅰ
英語コミュニケーションⅠ	東書	CⅠ 701	3	All Aboard! English CommunicationⅠ
英語コミュニケーションⅡ	東書	CⅡ 701	4	All Aboard! English CommunicationⅡ
論理・表現Ⅰ	東書	論Ⅰ 701	3	NEW FAVORITE English Logic and ExpressionⅠ
論理・表現Ⅱ	東書	論Ⅱ 701	4	NEW FAVORITE English Logic and ExpressionⅡ
家庭基礎	東書	家基 701	3	家庭基礎 自立・共生・創造
家庭総合	東書	家総 701	3	家庭総合 自立・共生・創造
情報Ⅰ	東書	情Ⅰ 701	3	新編情報Ⅰ
情報Ⅱ	東書	情Ⅱ 701	4	情報Ⅱ